



Biopolymères 2010

1-3 décembre 2010

Le Croisic (44)

Matrices alimentaires

Construction, déconstruction,
propriétés sensorielles et nutritionnelles

Colloque organisé par

L'Unité

Biopolymères Interactions Assemblages (BIA)

Centre INRA Angers – Nantes

Avec la participation de

INRA - Agrocampus OUEST

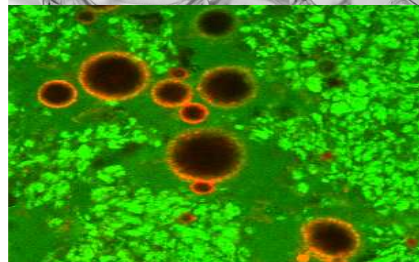
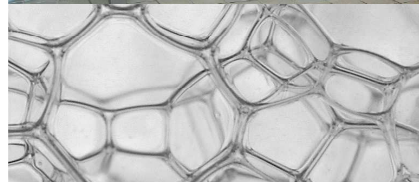
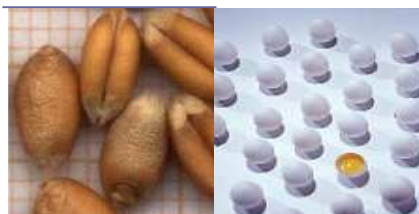
UMR Science et Technologie du Lait et de l'œuf (STLO)

ONIRIS – Nantes

*UMR Génie des Procédés de l'Environnement et de
l'Alimentation (GPEA)*

Université du Maine – Le Mans

UMR CNRS Polymères Colloïdes Interfaces (PCI)



La demande du consommateur concernant son alimentation a considérablement évolué au cours des deux dernières décennies. Elle conjugue de multiples attentes - plaisir, service, santé, coût modéré - se décline de manière différente en fonction de l'âge, du niveau économique, de l'appartenance culturelle ou religieuse.

Pour satisfaire ce cahier des charges exigeant, il est essentiel de maîtriser le tryptique composition et structure de l'aliment – propriétés sensorielles – propriétés nutritionnelles.

Le colloque Biopolymères 2010, 2ème de la série après celui de 2008, a pour objectif de faire le point sur les recherches concernant la construction des matrices alimentaires et l'impact de leur structure sur leurs propriétés sensorielles et nutritionnelles mais aussi de promouvoir de nouvelles approches multidisciplinaires .

Comité scientifique :

INRA :

BIA (centre Angers-Nantes) : M. Anton, G. Della Valle, J. Guéguen , S. Guessasma, A. Meynier, D. Renard, A. Riaublanc.

STLO (Agrocampus- Rennes) : J. Léonil, D. Dupont.

ONIRIS (Nantes) : A. Le Bail, C. Loisel.

Université du Maine : D. Durand.

Appel à communication :

Date limite de soumission des résumés :
18 juin 2010

Les recommandations aux auteurs sont disponibles sur le site du colloque.

Manifestation d'intérêt :

Pour avoir le programme définitif, envoyer un message à biopolymeres2010@nantes.inra.fr avant le **30 juin 2010**

Frais d'inscription :

Incluant hébergement et actes du colloque
Avant le 30 septembre 2010 :

270 € et 150 € pour les étudiants

A partir du 1^{er} octobre 2010 :

320 € et 200 € pour les étudiants

Pré-programme

5 Sessions :

1. Construction de matrices : formulation et procédés
2. Structure multi-échelle des matrices
3. Dynamique dans les matrices : diffusion, transport, réactivité, accessibilité...
4. Déstructuration des matrices et propriétés sensorielles
5. Déstructuration des matrices, bioaccessibilité, biodisponibilité, valeur nutritionnelle

Deux ateliers satellites :

- Modèles réalistes de matrices et modélisation (projet FP7 : Dream)
- Outils d'étude des différentes échelles d'organisation

Une session Poster

Organisation :

Chaque session comprendra une conférence invitée (30min) et 3 communications courtes (15min).

Une session poster est organisée à partir de 17h00 le 2 décembre.

Deux réunions satellites, limitées à 30 personnes, se tiendront en parallèle de la session poster pour présenter et discuter différentes démarches et outils en cours de développement. Les conclusions de ces ateliers seront restituées en séance plénière à la fin du colloque.

Accueil : 1^{er} décembre à partir de 17h30

Fin du colloque : 3 décembre à 13h00

Pour toute information :

<https://colloque.inra.fr/biopolymeres2010>